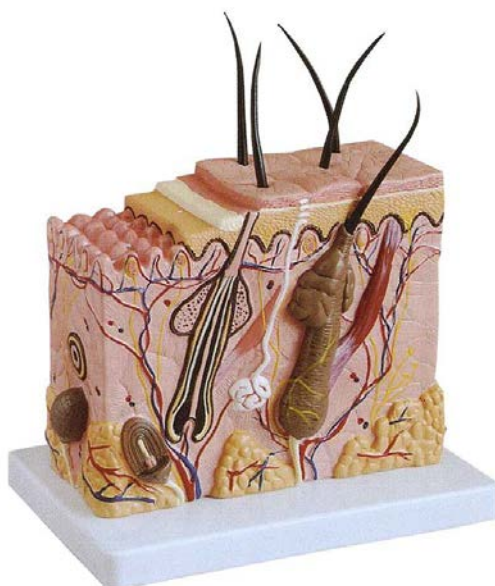


Model řezu kůže, zvětšeno 70×

Obj. č. 1113165



Popis

3rozměrný model znázorňuje jednotlivé vrstvy kůže. Jsou zobrazeny jednotlivé vrstvy, chloupky, vlasové kořínky, tukové žlázy, potní žlázy, receptory, nervy a cévy. Pomůcka slouží k výuce struktury kůže.

1. Struktura kůže

A. Pokožka (epidermis):

- (1) Stratum corneum - vrstva odumřelých, keratinizovaných buněk.
- (2) Bazální vrstva - vrstva nízkých cylindrických buněk. Tyto kmenové buňky kůže se aktivně dělí. Jsou zobrazeny i póry potních žláz.

B. Škára (dermis):

- (1) Papilární dermis je povrchovou částí škáry a navazuje na spodní vrstvu epidermu. Nalézají se v něm ve velkém množství dermální papily vystupující z dermu do epidermu. Tvoří je pojivová tkáň, ve které jsou krevní kapiláry přivádějící živiny k vlasovým cibulkám. Papily obsahující krevní cévy se nazývají vaskulární papily. Další papily obsahující senzorká nervová zakončení jsou sídlem hmatu.

- (2) Retikulární dermis (stratum reticulare), spodní vrstva škáry, je tvořen kolagenem, elastinem, krevními cévami, nervovými vlákny, lymfatickými uzlinami, vylučovacími kanálky potních žláz, mazovými žlázami a svalovými buňkami ochlupení.

C. Podkožní vazivo (tela subcutanea):

Je tvořeno adipocyty (tukovými buňkami) sloučenými do tukových polštářků a kolagenními vlákny mezi adipocyty a velkými krevními cévami.

CONATEX – DIDACTIC UČEBNÍ POMŮCKY s.r.o. – Velvarská 31 – 160 00 Praha 6

Tel.: 224 310 671 – Tel./Fax: 224 310 676

Email: conatex@conatex.cz – <http://www.conatex.cz>

2. Žlázy a ochlupení kůže

D. Ekrinní potní žlázy (pravé potní) – je vyobrazena sekreční část a spirálově stočený vývod vedoucí na povrch kůže.

E. Mazové žlázy – zpravidla se nacházejí ve vlasových folikulech. Žláza, jejíž kanál je velmi krátký, ústí přímo do vlasového folikulu.

F. Chlupy a vlasy – je vyobrazen vlasový kořínek. Nejhlubší část je širší a tvoří ji vlasový folikul. Ten je tvořen cibulkou obalenou vlasovými pochvami. Vnější pochva je tvořena pojivovou tkání, dvě vnitřní pochvy (vnitřní kořenová a vnější kořenová) jsou epiteliálního původu. Část vlasu, která je mimo pokožku, se nazývá vlasový stvol (scapus pili).

3. Krevní cévy a nervy v kůži

Pokožka je vyživována cévami a protkána nervy. Kožní cévy propojené s hlubokými cévami vyživují dermální papily a potní žlázy. Většina nervových vláken v kůži je senzorická.

Materiál: umělá hmota (PVC)

Rozměry: d 44 cm x š 24 cm x v 23 cm