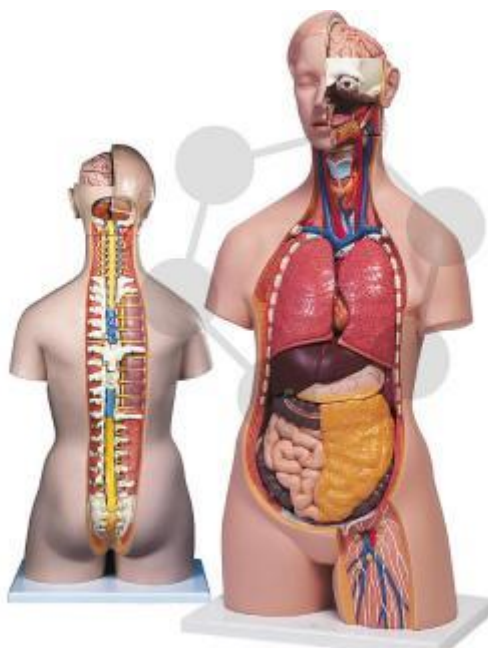


Lidský trup, 16 částí

Kat. číslo 200.9555



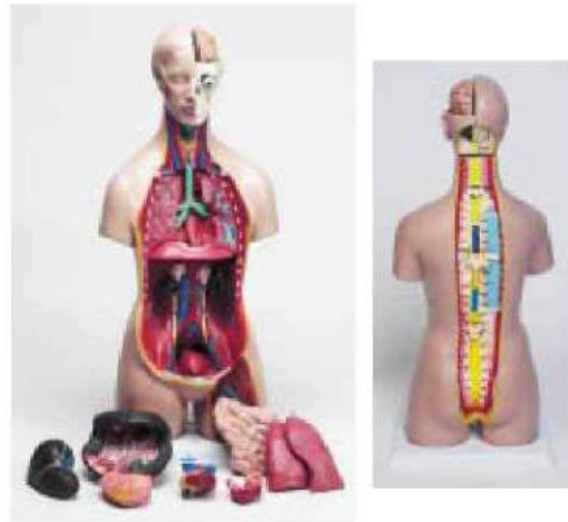
1. Popis

Torzo trupu rozložitelné na 14 částí, z nerozbitného plastu, omyvatelné, bez možnosti ohýbání.

Výška: 85 cm

Hlavu lze odejmout. Také viditelnou levou polovinu mozku lze vyjmout, čímž se uvolní pohled na mozek v řezu paralelním ke středové ose těla.

Levé oko se dá vyjmout.



2. Složení:

Hlava:	1 díl	Játra:	1 díl
Mozek:	1 díl	Ledvina:	1 díl
Levé oko:	1 díl	Žaludek:	2 díly
Plíce:	2 díly	Střevo:	3 díly
Srdce:	2 díly		

HLAVA

- 1 Čelní kost
- Čelní dutina
- 2 Klínová kost
- 3 Spánková kost
- 4 Temenní kost
- 5 Týlní kost
- 6 Horní nosní skořepa
- 7 Střední nosní skořepa
- 8 Nosní kost
- 9 Dolní nosní skořepa
- 10 Jazyk
- 11 Horní čelist
- 12 Vnější zvukovod
- 13 Oko

PŘÍČNÝ ŘEZ KRKEM

- 14 Mícha
- 15 Řemenný sval krku
- 16 Čtvrtý krční obratel
- 17 Svěrač
- 18 Hltan
- 19 Štítná chrupavka
- 20 Řemenný sval hlavy
- 21 Trapézový sval
- 22 Dlouhý krční sval
- 23 Zdvíhač hlavy
- 24 Jazyka
- 25 Hlavový polotrnový sval
- 26 Ploténka mezi obratli C3 a C4
- 27 Vnitřní kloněný sval
- 28 Příčný výběžek

MOZEK

- 29 Čelní lalok
- 30 Temenní lalok
- 31 Týlní lalok
- 23 Spánkový lalok
- 33 Mozeček

PŘÍČNÝ ŘEZ VELKÝM MOZKEM

- 41 Vazník
- 42 Průhledná přepážka
- 43 Trigonum
- 44 Čtvrtá komora
- 45 Mozkový stvol
- 46 Most
- 47 Prodloužená mícha
- 48 Mozeček
- 49 Křížení zrakových nervů
- 50 Stopka hypofýzy
- 51 Mozková šišinka
- 52 Zadní komisura
- 53 Čtverohrbolí
- 54 Cerebrální akvadukt
- 55 Čtvrtá komora
- 56 Spojení s mezimozkem
- 57 Gratioletův svazek
- 58 Hypothalamus
- 59 Foramen interventiculare (MONROI)

KRK

- 60 Štítná chrupavka
- 61 Sval mezi prstencovou chrupavkou a štítnou chrupavkou
- 62 Štítná žláza
- 63 Chrupavka průdušnice
- 64 Průdušnice
- 65 Pravá krční tepna
- 66 Tepna štítné žlázy
- 67 Podklíčková tepna
- 68 Levá krční tepna
- 69 Levá podklíčková tepna
- 70 Pravá vnitřní hrdelní žíla
- 71 Pravá podpažní žíla
- 72 Levá vnitřní hrdelní žíla
- 73 Levá podpažní žíla

HRUDNÍ KOŠ

- 74 Jícen
- 75 Průdušnice
- 76 Rozvětvení průdušnice
- 77 Pravý hlavní bronchus
- 78 Levý hlavní bronchus

PRAVÝ PLICNÍ LALOK

- 79 Horní lalok
- 80 Střední lalok
- 81 Dolní lalok

LEVÝ PLICNÍ LALOK

- 82 Horní lalok
- 83 Dolní lalok

SRDCE

- 84 Pravá srdeční komora
- 85 Levá srdeční komora
- 86 Pravé srdeční ouško
- 87 Levé srdeční ouško
- 88 Sulcus interventricularis anterior
- 89 Sulcus ventricularis posterior
- 90 Vzestupná část aorty
- 91 Oblouk aorty
- 92 Hlavopážní kmen
- 93 Levá krční tepna
- 94 Levá podklíčková tepna

- 95 Horní dutá žíla
- 96 Plicní tepna
- 97 Sinus coronarius (rozšířená část velké srdeční žíly)
- 98 Pravá větev plicní tepny
- 99 Levá větev plicní tepny
- 100 Pravé plicní žíly
- 101 Levé plicní žíly
- 102 Dolní dutá žíla
- 103 Práví předsíň
- 104 Pravá srdeční komora
- 105 Poloměsíčitá chlopeň plic
- 106 Trojcípá chlopeň
- 107 Levá předsíň
- 108 Levá srdeční komora
- 109 Aortální chlopeň
- 110 Mitrální chlopeň
- 111 Bránice

BŘIŠNÍ DUTINA

- 112 Játra, pravý lalok
- 113 Játra, levý lalok
- 114 Oblý nebo srpkovitý vaz jater
- 115 Trojcípý vaz vpravo
- 116 Trojcípý vaz vlevo
- 117 Dolní dutá žíla
- 118 Zrcadlový lalok
- 119 Vrátnicová žíla
- 120 Jaterní tepna
- 121 Žlučník
- 122 Žlučovod
- 123 Jaterní a mimojaterní žlučovod
- 124 Společný jaterní žlučovod
- 125 Vchod do žaludku (Cardia)
- 126 Velké zakřivení žaludku
- 127 Malé zakřivení žaludku
- 128 Vrátník
- 129 Slinivka břišní
- 130 Dvanáctník
- 131 Lačnick-kyčelník
- 132 Vzestupné tlusté střevo
- 133 Příčné tlusté střevo
- 134 Sestupné tlusté střevo
- 135 Slepé střevo
- 136 Apendix

- 137 Sigmoid
- 138 Předstěra
- 139 Slezina
- 140 Břišní artérie
- 141 Dutá žíla
- 142 Kyčelní tepna
- 143 Kyčelní žíla
- 144 Ledvinná žíla
- 145 Ledvinná tepna
- 146 Pravá nadledvinka
- 147 Levá nadledvinka
- 148 Pravá ledvina
- 149 Levá ledvina
- 150 Kůra ledviny
- 151 Dřeň ledviny
- 152 Ledvinná pánvička
- 153 Močovod
- 154 Rektum