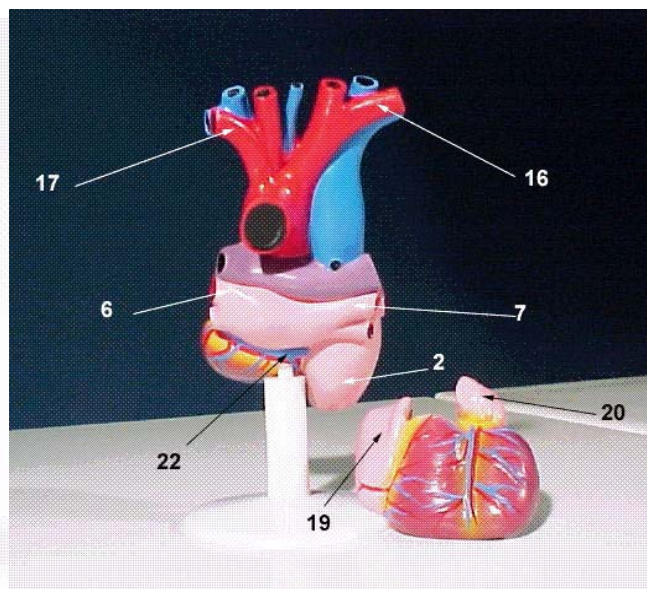
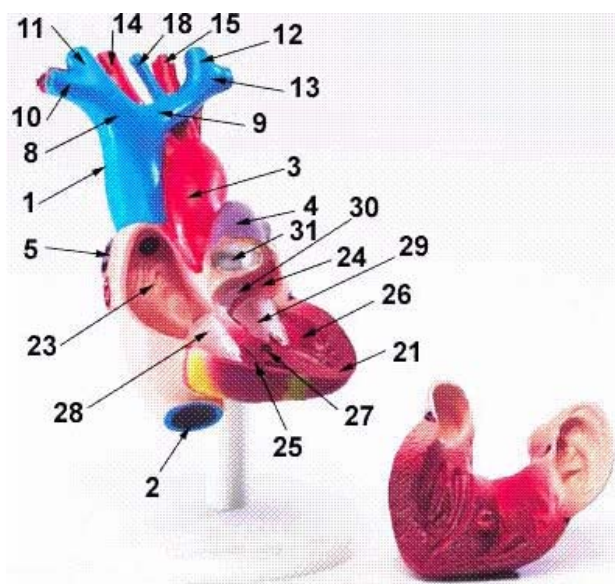


**Lidské srdce rozložitelné na 2 části**

Kat. číslo 200.9557


**Názvosloví (v závorce mezinárodní latinské)**

Vysvětlivky k popisným číslům na fotografiích barevného anatomického dvojdílného modelu

- |  |   |
|--|---|
| 1 <b>Horní dutá žíla</b> (Vena cava superior)                                      | 16 <b>Pravá podklíčková tepna</b><br>(A. subclavia dextra)                        |
| 2 <b>Dolní dutá žíla</b> (Vena cava inferior)                                      | 17 <b>Levá podklíčková tepna</b><br>(A. subclavia sinistra)                       |
| 3 <b>Srdečnice</b> (Aorta)   | 18 <b>Dolní štítná žíla</b> (V. thyroidalis inferior)                             |
| 4 <b>Levá plicní tepna</b> (A. pulmonalis sinistra)                                | 19 <b>Pravé ouško</b> (Auricula dextra)   |
| 5 <b>Pravá plicní tepna</b> (A. pulmonalis dextra)                                 | 20 <b>Levé ouško</b> (Auricula sinistra)  |
| 6 <b>Levé plicní žíly</b> (Venae pulmonales sin.)                                  | 21 <b>Hrot srdeční</b> (Apex cordis)  |
| 7 <b>Pravé plicní žíly</b> (Vv. pulmonales dextrae)                                | 22 <b>Věňčitý splav</b> (Sinus coronarius)  |
| 8 <b>Pravá brachiocefalická žíla</b><br>(V. brachiocephalica dextra)               | 23 <b>Pravá předsíň</b> (Atrium dextrum)  |
| 9 <b>Levá brachiocefalická žíla</b><br>(V. brachiocephalica sinistra)              | 24 <b>Levá předsíň</b> (Atrium sinistrum)   |
| 10 <b>Pravá podklíčková žíla</b> (V. subclavia dextra)                             | 25 <b>Pravá komora</b> (Ventriculus dexter)                                       |
| 11 <b>Pravá vnitřní hrdelní (jugulární) žíla</b><br>(V. jugularis interna dextra)  | 26 <b>Levá komora</b> (Ventriculus sinister)                                      |
| 12 <b>Levá vnitřní hrdelní (jugulární) žíla</b><br>(V. jugularis interna sinistra) | 27 <b>Přepážka mezikomorová</b><br>(Septum interventriculare)                     |
| 13 <b>Levá podklíčková žíla</b> (V. subclavia sinistra)                            | 28 <b>Trojčípá chlopeň</b> (Valva tricuspidalis)                                  |
| 14 <b>Pravá společná krční tepna, krkavice</b><br>(A. carotis communis dextra)     | 29 <b>Dvojčípá (mitrální) chlopeň</b><br>(Valva bicuspidalis čili valva mitralis) |
| 15 <b>Levá společná krční tepna, krkavice</b><br>(A. carotis communis sinistra)    | 30 <b>Chlopeň aortální</b> (Valva aortae)   |
|  | 31 <b>Chlopeň tepny plicní</b><br>(Valva trunci pulmonalis)                       |