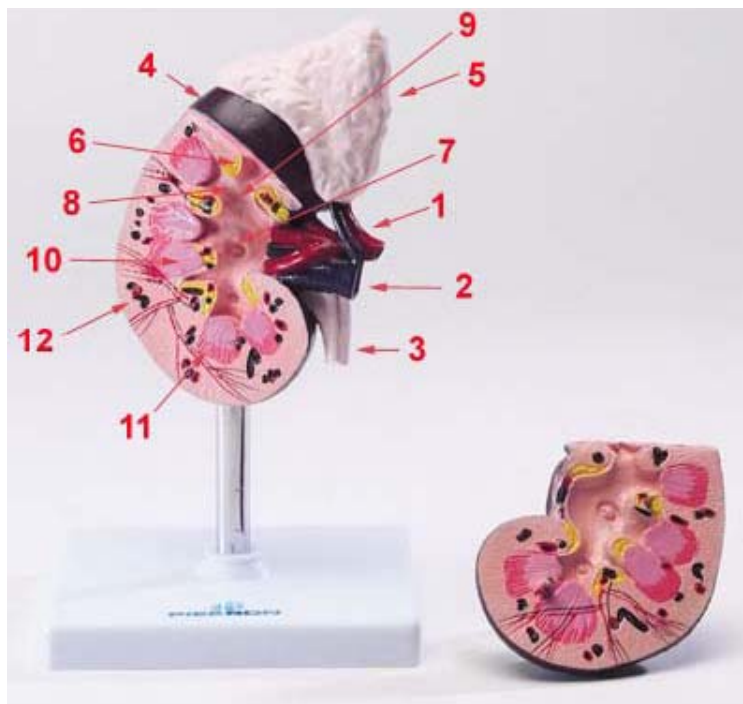


Model ledviny rozložitelný na 2 části

Kat. číslo 200.9558



1 Vzhled a složení

Jednoduchý dvojdílný model

Rozměry (v x d x š):

140 mm × 90 mm × 50 mm.

1 Popis anatomie

1	Tepna ledvinná	<i>Arteria renalis</i>
2	Žíla ledvinná	<i>Vena renalis</i>
3	Močovod	<i>Ureter</i>
4	Ledvinné pouzdro	<i>Capsula fibrosa renis</i>
5	Nadledvina	<i>Glandula suprarenalis</i>
6	Tukové těleso	<i>Corpus adiposum</i>
7	Pánvička	<i>Pelvis renalis</i>
8	Kalich menší	<i>Calix minor</i>
9	Kalich velký	<i>Calix major</i>
10	Papily	<i>Papillae renales</i>
11	Jehlance dřeně ledvinné	<i>Pyramides renales (medulla renis)</i>
12	Kůra ledviny	<i>Cortex renis</i>