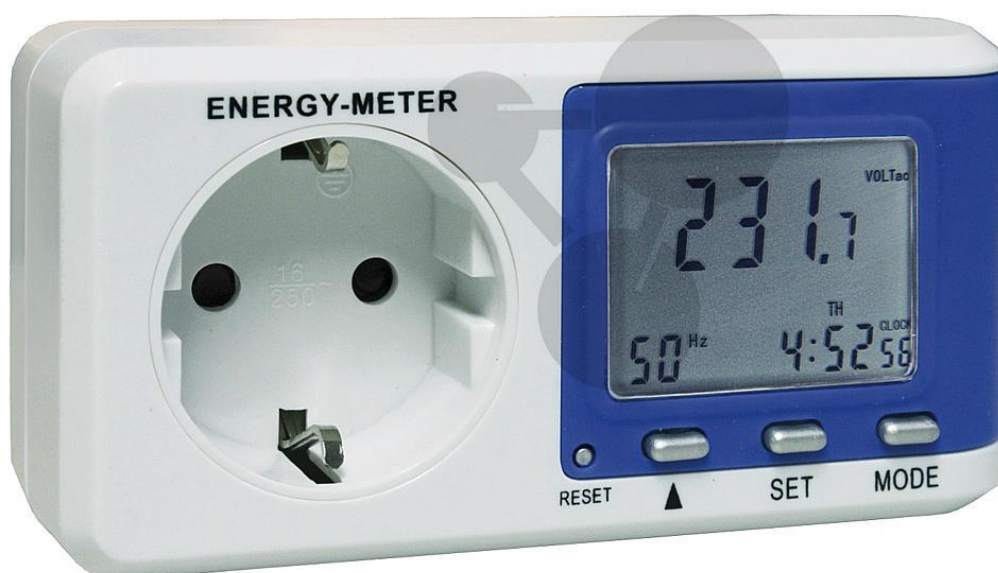


Měřič spotřeby energie

Kat. číslo 113.4125



1. Bezpečnostní pokyny

Tento přístroj splňuje ustanovení EU 2004/108/ES (elektromagnetická kompatibilita) a 2006/95/ES (nízké napětí) podle ustanovení v dodatku 2004/22/ES (značka CE). Pro zajištění provozní bezpečnosti přístroje a pro zabránění těžkým zraněním v důsledku zasažení elektrickým proudem nebo napětím nebo v důsledku zkratů je bezpodmínečně nutno dodržovat níže uvedené bezpečnostní pokyny k provozu přístroje. Škody, které vzniknou nedodržením níže uvedených pokynů, jsou vyloučeny z nároků jakéhokoli druhu.

- * Tento přístroj se nesmí používat ve vysokoenergetických rozvodnách.
- * Před připojením přístroje k zásuvce zkontrolujte, zda vstupní napětí přístroje souhlasí se stávajícím síťovým napětím.
- * Připojujte přístroj jen k zásuvkám s uzemněným ochranným vodičem.
- * Uvedené maximální vstupní napětí nesmí být překročeno.
- * Neuvádějte přístroj nikdy do provozu, pokud není kompletní.
- * Před uvedením do provozu zkontrolujte, zda není přístroj poškozený. V případě pochybností neprovádějte měření.
- * Zabraňte silným otřesům.
- * Provádějte měření jen v suchém oděvu a zejména v gumových rukavicích nebo na izolační podložce.
- * Bezpodmínečně respektujte výstražná upozornění na přístroji.
- * Nevystavujte přístroj extrémním teplotám, přímému slunečnímu záření, extrémní vlhkosti vzduchu nebo moku.
- * Neprovazujte přístroj v blízkosti silného magnetického pole (motory, transformátory atd.).
- * Nepřibližujte horké letovací pistole do přímé blízkosti přístroje.
- * Před zahájením měření by se měla teplota přístroje nejprve stabilizovat na teplotu okolního prostředí (důležité při přepravě ze studených prostor do tepla a naopak).
- * Provádějte měření napětí nad 35 V DC nebo 25 V AC jen v souladu s relevantními bezpečnostními předpisy. Při vyšším napětí může dojít k obzvláště nebezpečnému zasažení elektrickým proudem.
- * Pravidelně čistěte kryt vlhkým látkovým hadříkem a jemným čisticím prostředkem. Nepoužívejte žíravá abraziva.

- * Tento přístroj je vhodný výhradně pro použití uvnitř budov.
- * Před čištěním přístroj odpojte od elektrické sítě.
- * Měřič spotřeby energie byste měli používat podle IEC664 výhradně v oblastech s kategorií instalace II (CAT II), v nichž přechodné napětí nepřekročí 300 V.
- * Vyvarujte se jakéhokoli přiblížení k výbušným a hořlavým látkám.
- * Otevírat přístroj a provádět údržbu a opravy smí jen kvalifikovaní servisní technici.
- * Nepokládejte přístroj přední stranou na pracovní stůl nebo pracovní plochu, aby nedošlo k poškození ovládacích prvků.
- * Neprovádějte na přístroji žádné technické změny.
- * Neuvádějte přístroj do provozu, pokud podmínky okolního prostředí neodpovídají specifikacím (>75 % rel. vlhkosti vzduchu, > 40 °C nebo < 10 °C).
- * **Měřicí přístroje nepatří do rukou dětí.**

2. Všeobecně

Nově vyvinutý, vysoce přesný měřič nákladů na energii pro měření spotřeby energie elektrických přístrojů a pro výpočet celkových nákladů na spotřebu energie přístroje při zadání ceny elektrického proudu. S integrovaným výpočtem účinníku lze měřit s největší přesností všechny moderní spotřebiče, jako jsou např. napájecí zdroje, televize, zářivky, LED zařízení a přirozeně také ohmické zátěže, jako elektrická topení a plotýnky sporáku. Navíc lze díky velmi vysokému rozlišení a nízké odezvě měřit také velmi malé spotřebiče nebo spotřebiče v pohotovostním režimu od cca 1 W.

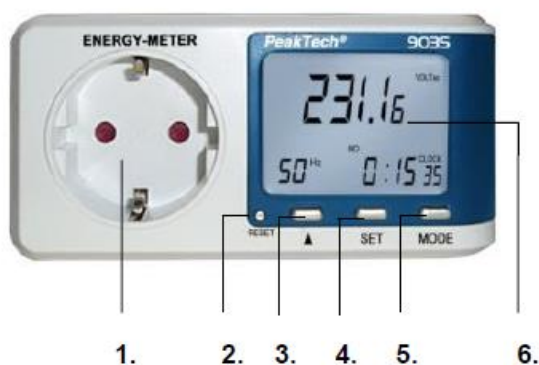
Před uvedením přístroje do provozu si pečlivě přečtěte tento návod k použití, abyste zabránili chybnému použití přístroje a mohli plně využít jeho technické možnosti.

3. Technické vlastnosti

- Měření nákladů na energie (EUR), spotřeby energie (kWh), síťového napětí (V), síťového kmitočtu (Hz), elektrického proudu spotřebiče (A), účinníku
- Zobrazení maximální spotřeby (W_{max}) s dobou spuštění
- Zobrazení přesného času, dne v týdnu a doby spotřeby
- Zobrazení účinníku od cca 1 W
- Nastavitelný denní a noční tarif
- Integrovaná indikace přetížení a dětská pojistka
- Tlačítko Reset pro vynulování všech přístrojových funkcí
- Výpočet emisí CO_2 v CO_2/kg
- Integrovaný akumulátor pro zachování paměti
- Vysoké rozlišení 0,005 A
- Vysoká přesnost +/-0,5 %
- Testováno GS, Intertek Deutschland GmbH
- Bezpečnost: GS, EN 61010–1, CAT II 300 V



4. Ovládací prvky a přípojky



1. Zásuvka s ochranným kontaktem a s dětskou pojistkou
2. Tlačítko Reset pro vynulování všech nastavení přístroje
3. Tlačítko ▲ pro nastavení různých hodnot
4. Tlačítko SET pro výběr nastavení nákladů nebo času
5. Tlačítko MODE pro přepínání funkcí měření
6. LCD displej